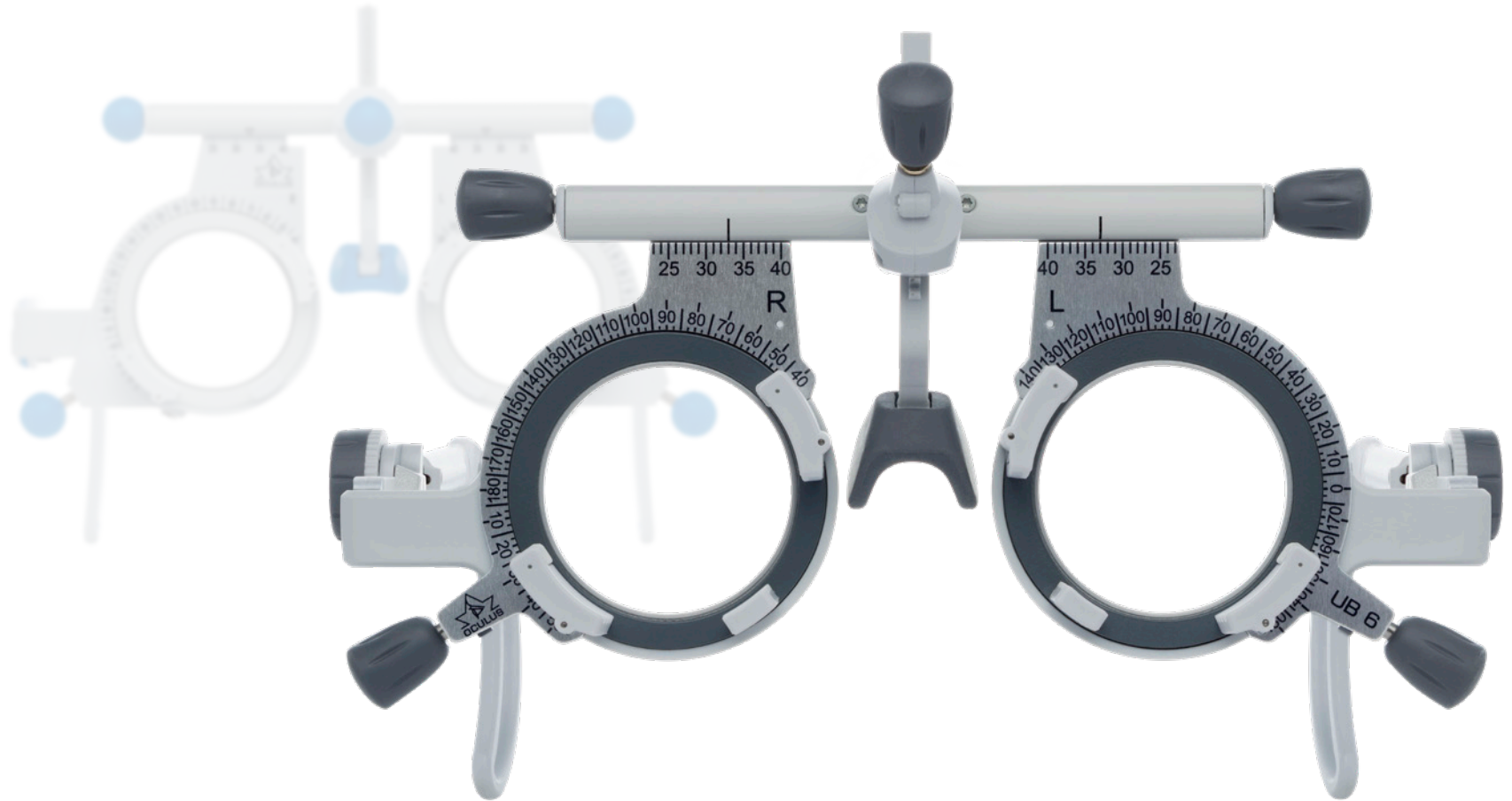


OCULUS Messbrillen

Für die perfekte Refraktion



OCULUS UB 6

Refraktion in Perfektion

Highlights

- Sechs Steckplätze pro Seite, vier vorne, zwei hinten
- Skalenteilung: 2,5°
- PD-Einstellung R/L: 46 - 80 mm
- Gewicht: 62 g
- HSA-Messvorrichtung
- Flexible Doppelbügelenden für eine perfekte Passform
- Anatomisch geformte Nasenauflage für mehr Komfort
- Nasenauflage in Höhe und Tiefe einstellbar
- Lieferumfang mit 3 zusätzlichen Nasenauflagen
- Griffiges Rändelrad zur Einstellung der Bügelneigung (Inklination)
- Bügellänge einstellbar
- Aus Leichtmetall/Kunststoff



42600	Universal-Messbrille UB 6*
42680	Polarisationsfilter linear (45°/135°) für UB 6 , schwenk- und wendbar (V-/A-Stellung), großer Durchblickbereich für Ferne und Nähe, Vollumrandung, einfaches Anbringen durch Cliphalterung
42681	Polarisationsfilter circular für UB 6 , schwenkbar, großer Durchblickbereich für Ferne und Nähe, Vollumrandung, einfaches Anbringen durch Cliphalterung



6 Steckplätze



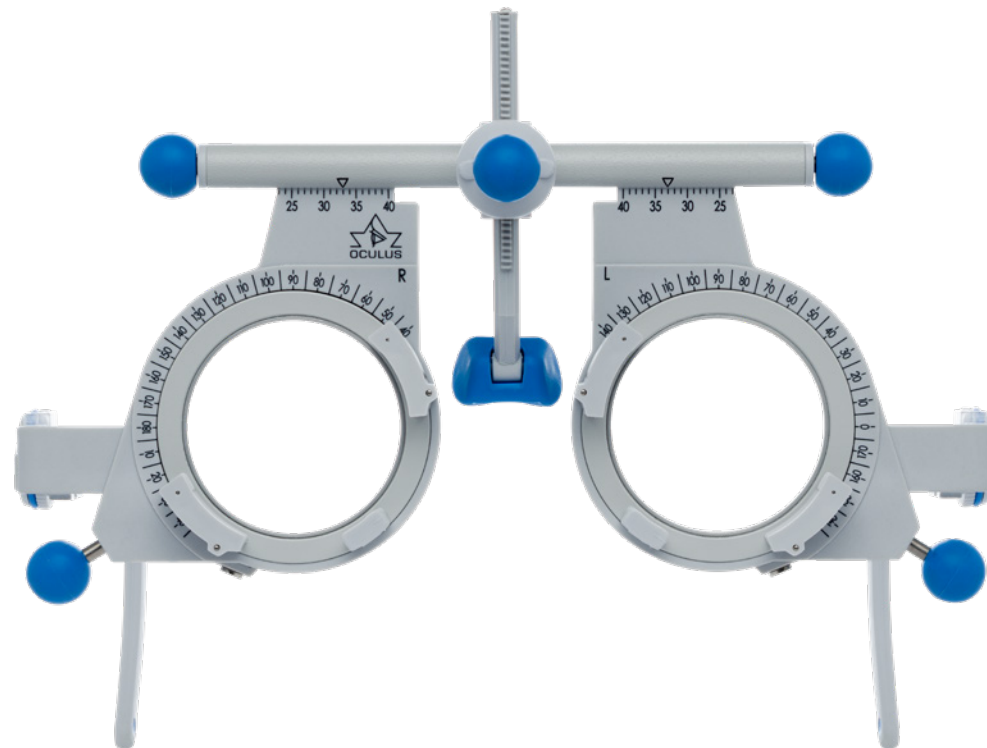
42600 + 42681

OCULUS UB 4

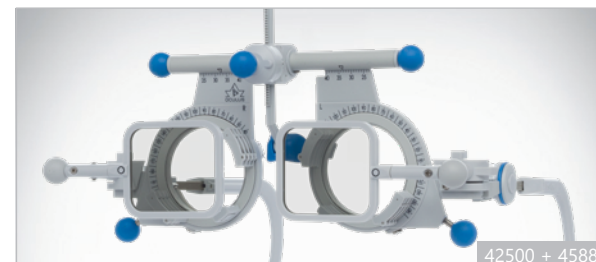
Für jeden ein Begriff

Highlights

- Fünf Steckplätze pro Seite, drei vorne, zwei hinten
- Skalenteilung: 5°
- PD-Einstellung R/L: 46 - 78 mm
- Gewicht: 64 g
- HSA-Messvorrichtung
- Flexibel biegsame Ohrbügel
- Anatomisch geformte Nasenauflage
- Nasenauflage in Höhe und Tiefe einstellbar
- Lieferumfang mit 2 zusätzlichen Nasenauflagen
- Rändelrad zur Einstellung der Bügelneigung (Inklination)
- Bügellänge einstellbar
- Aus Leichtmetall/Kunststoff



42500	Universal-Messbrille UB 4*
45886	Polarisationsfilter linear (45°/135°) für UB 4 / UB 4 höhenverstellbar , schwenk- und wendbar (V-/A-Stellung), großer Durchblickbereich für Ferne und Nähe, Vollumrandung, zum seitlichen Aufstecken
45888	Polarisationsfilter linear (90°/180°) für UB 4 / UB 4 höhenverstellbar , schwenk- und wendbar, Rastungen zur Höheneinstellung bei Fern- und Nahprüfung, ohne Mittenbegrenzung, Gabelform, zum seitlichen Aufstecken
45883	Polarisationsfilter circular für UB 4 / UB 4 höhenverstellbar , schwenkbar, großer Durchblickbereich für Ferne und Nähe, Vollumrandung, zum seitlichen Aufstecken



* Alle OCULUS Universal-Messbrillen entsprechen der DIN EN ISO 12867.

OCULUS UB 3+

Der bewährte Klassiker

Highlights

- Fünf Steckplätze pro Seite, drei vorne, zwei hinten
- Skalenteilung: 5°
- PD-Einstellung R/L: 50 - 80 mm
- Gewicht: 52 g
- HSA-Messvorrichtung
- Anatomisch geformte Ohrbügel
- Lieferumfang mit einer zusätzlichen Nasenauflage
- Nasenauflage in Höhe und Tiefe einstellbar
- Rändelrad zur Einstellung der Bügelneigung (Inklination)
- Bügellänge einstellbar
- Aus Leichtmetall/Kunststoff



42100	Universal-Messbrille UB 3+*
45851	Polarisationsfilter nach Hegener linear (45°/135°) für UB 3/UB 3+, wendbar

OCULUS UB 5

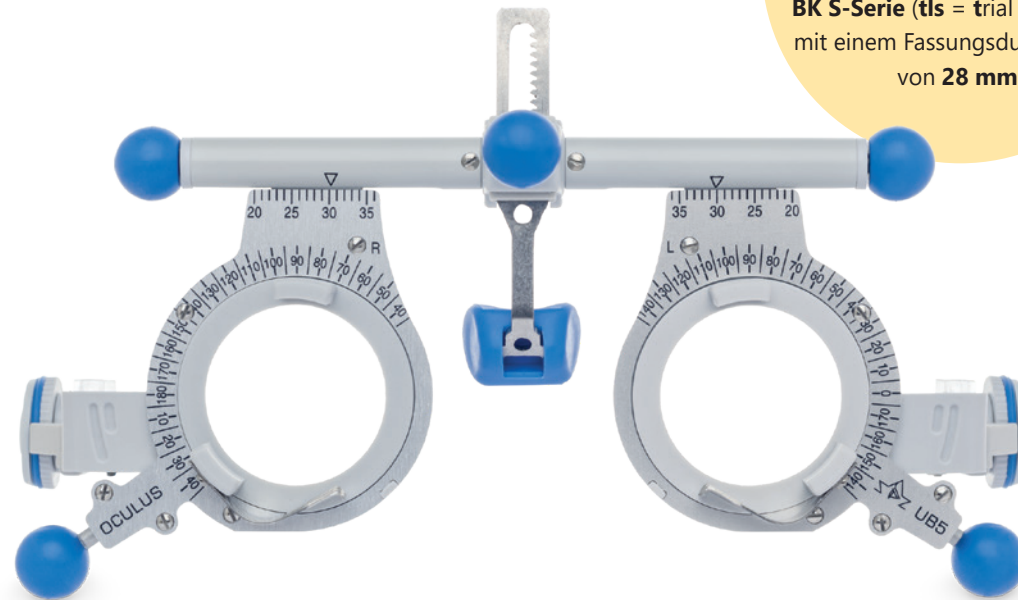
Die Messbrille für kleine Köpfe

Highlights

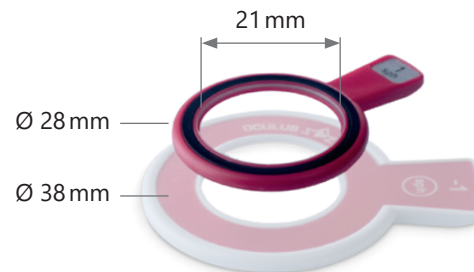
- Fünf Steckplätze pro Seite, drei vorne, zwei hinten
- Skaleneinteilung: 5°
- PD-Einstellung R/L: 40 - 72 mm
- Gewicht: 48 g
- HSA-Messvorrichtung
- Flexibel biegsame Ohrbügel
- Anatomisch geformte Nasenauflage
- Nasenauflage in Höhe und Tiefe einstellbar
- Lieferumfang mit 2 zusätzlichen Nasenauflagen
- Rändelrad zur Einstellung der Bügelneigung (Inklination)
- Bügellänge einstellbar
- Aus Leichtmetall / Kunststoff
- Lieferumfang mit 5 zusätzlichen farbigen Bedienelementen (Kugeln)

Info

Die OCULUS UB 5 ist die Messbrille für Messgläser der **BK S-Serie (tls = trial lens small)** mit einem Fassungsdurchmesser von **28 mm**.



42550	Universal-Messbrille UB 5*
45887	Polarisationsfilter linear (45°/135°) für UB 5 , schwenk- und wendbar (V-/A-Stellung), großer Durchblickbereich für Ferne und Nähe, Vollumrandung, zum seitlichen Aufstecken
45885	Polarisationsfilter linear für UB 5 (45°/135° und 90°/180°) für UB 5 , schwenk- und wendbar, großer Durchblickbereich für Ferne und Nähe, Teilumrandung, ohne Mittenbegrenzung, zum seitlichen Aufstecken



* Alle OCULUS Universal-Messbrillen entsprechen der DIN EN ISO 12867.

Praxisbrillen

Bewährte Halbschalenbrillen für Erwachsene und Kinder

Highlights

- Drei Steckplätze pro Seite
- Skalenteilung: 5°
- PD-Einstellung R/L:
59 - 67 mm (Erwachsene),
54 - 58 mm (Kinder)
- Anatomisch geformte Ohrbügel
- Bügellänge einstellbar
- Mit fester Nasenauflage
- Aus Leichtmetall/Kunststoff



Praxisbrillen	
42580	Praxisbrille mit fester Nasenauflage
42588	Praxisbrille mit verstellbarer Nasenauflage
42480	Praxisbrille für Kinder mit fester Nasenauflage
42488	Praxisbrille für Kinder mit verstellbarer Nasenauflage

Refraktionszubehör

Nützliches Zubehör für die professionelle Refraktion



34085



34095



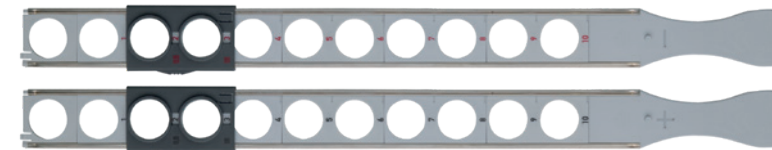
36740



36605



46970



48110

34085	tl-Polarisationsfilter (Paar) circular, ø 38 mm
34095	tls-Polarisationsfilter (Paar) circular, ø 28 mm

36710	Kreuzzyylinder +/- 0,12 dpt vergütet, mit Griff
36720	Kreuzzyylinder +/- 0,25 dpt vergütet, mit Griff
36740	Kreuzzyylinder +/- 0,50 dpt vergütet, mit Griff
36780	Kreuzzyylinder +/- 1,00 dpt vergütet, mit Griff
36600	Abgleichleiste sph +/- 0,25 und +/- 0,50 dpt
36605	Abgleichleiste sph +/- 0,25 und +/- 0,50 dpt vergütet

46970	Anzeigegabel mit Landoltring mit Griff und Clip
46980	Anzeigegabel mit E-Haken mit Griff und Clip
48110	Skioskopierleisten nach Trousseau mit Vorschieber (2 St.)

OCULUS Messbrillen

Technische Daten

	Gewicht	Pupillendistanz (PD)	Bügelänge
UB 6	62 g	46 - 80 mm	92 - 130 mm
Polarisationsfilter linear (45°/135°)	12 g		
Polarisationsfilter circular	11 g		
UB 4	64 g	46 - 78 mm	88 - 124 mm
Polarisationsfilter linear (45°/135°)	14 g		
Polarisationsfilter linear (90°/180°)	14 g		
Polarisationsfilter circular	14 g		
UB 3+	52 g	50 - 80 mm	96 - 132 mm
Polarisationsfilter nach Hegener linear (45°/135°)	14 g		
UB 5	48 g	40 - 72 mm	85 - 121 mm
Polarisationsfilter linear (45°/135°)	12 g		
Polarisationsfilter linear (45°/135° und 90°/180°)	15 g		
Praxisbrille mit fester Nasenauflage	25 g	59 - 67 mm	94 - 129 mm
Praxisbrille mit verstellbarer Nasenauflage	29 g	59 - 67 mm	94 - 129 mm
Praxisbrille für Kinder mit fester Nasenauflage	25 g	54 - 58 mm	94 - 129 mm
Praxisbrille für Kinder mit verstellbarer Nasenauflage	29 g	54 - 58 mm	94 - 129 mm



Aus Gründen der besseren Lesbarkeit wird auf die gleichzeitige Verwendung der Sprachformen männlich, weiblich und divers (m/w/d) verzichtet. Sämtliche Personenbezeichnungen gelten gleichermaßen für alle Geschlechter.

WWW.OCULUS.DE

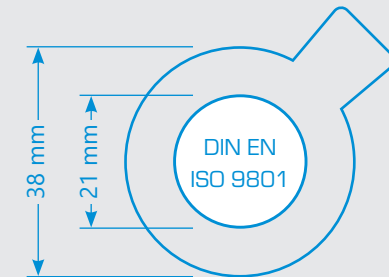


Das OCULUS QM-System ist zertifiziert nach ISO 13485 (MDSAP) und (EU) 2017/745 (MDR)

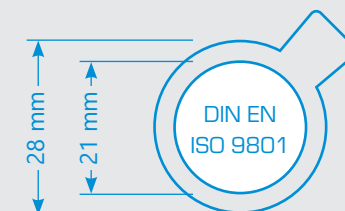
OCULUS Optikgeräte GmbH
 Postfach • 35549 Wetzlar • GERMANY
 Tel. +49 641 2005-0 • Fax +49 641 2005-255
 E-Mail: sales@oculus.de • www.oculus.de

Wichtiger Hinweis

Die Universal-Messbrillen **UB 6, UB 4, UB 3+** und **alle Praxisbrillen** sind geeignet für Messgläser nach DIN EN ISO 9801 mit einem Fassungskreisdurchmesser von 38 mm:
 z. B.: OCULUS **tl**-Messglas (**trial lens**)



Die Universal-Messbrille **UB 5** ist geeignet für Messgläser nach DIN EN ISO 9801 mit einem Fassungskreisdurchmesser von 28 mm:
 OCULUS **tls**-Messglas (**trial lens small**)



Konstruktionsänderungen vorbehalten.
 Der Inhalt entspricht dem Stand bei Drucklegung (11/23).



78/1123/DE/HA
 P/SP/027/DE